

COMMUNIQUÉ

orbis  
pictus

Galerie

Paris

7, rue de Thorigny

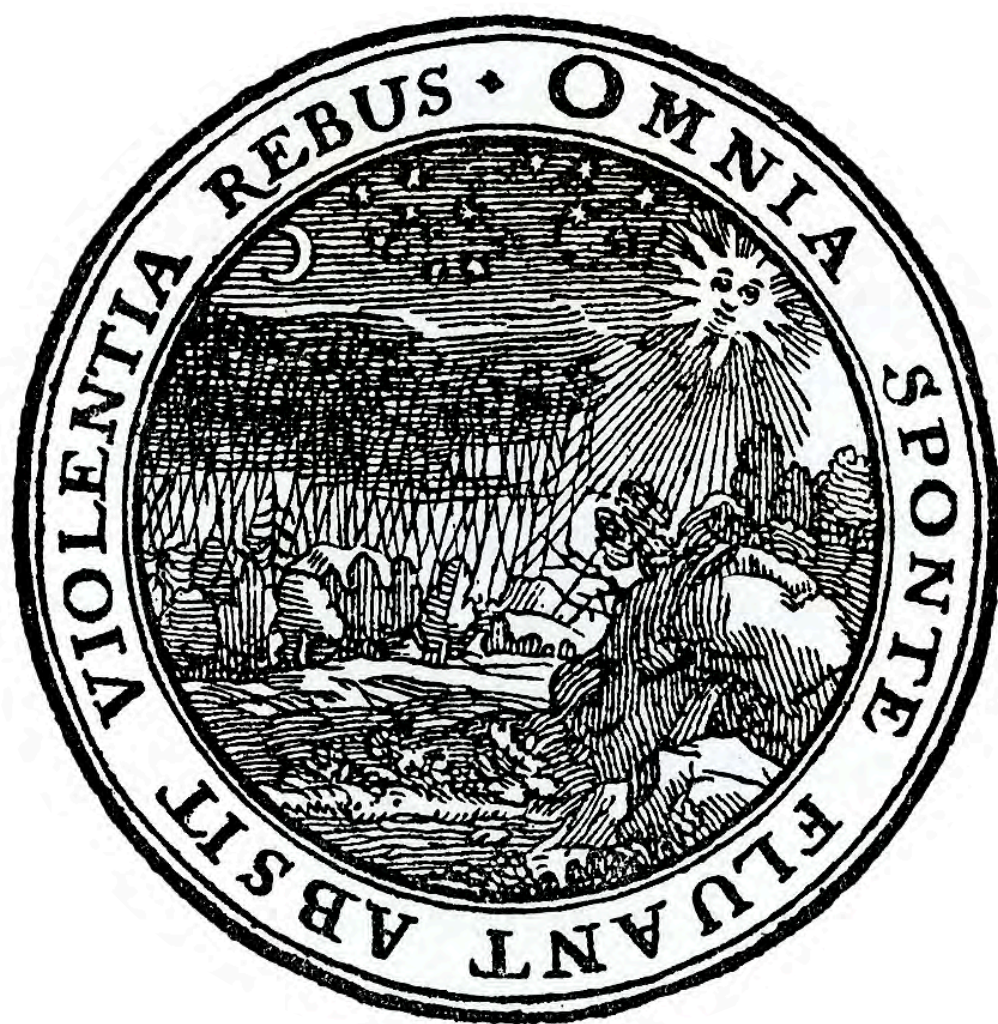
F-75003 Paris

+33 9 53 88 82 89

mardi > samedi 11h > 19h

[galerie@orbispictus.art](mailto:galerie@orbispictus.art)

[www.orbispictus.art](http://www.orbispictus.art)



# Josef Šíma / Henri Michaux

## LUMIÈRE : AUTRE TERRE

Exposition inaugurale

**18 octobre. 19 / 31 janvier. 20**

Vernissage le 17 octobre à partir de 18h



© Josef Šíma

Sans titre, 1969

Encre de Chine et aquarelle sur papier

24 x 19 cm



© Henri Michaux

Sans titre, 1981

Encre de Chine sur papier

105,5 x 75 cm

La galerie Orbis pictus, territoire du « monde en images », ouvre ses portes le 18 octobre 2019 au 7, rue de Thorigny, à quelques pas du Musée Picasso à Paris, avec une exposition inaugurale qui met face à face Josef Šíma et Henri Michaux.

**Ce n'est pas un hasard si la galerie Orbis pictus est inaugurée avec l'exposition "Josef Šíma et Henri Michaux". Les deux artistes, disparus respectivement en 1981 et en 1984, s'y rencontrent pour la première fois en tête-à-tête, même s'ils avaient été représentés depuis les années 1960 par les mêmes galeristes, s'ils avaient habité à la fin des années 1940 des appartements voisins d'une même rue parisienne et s'ils s'étaient connus, tous deux étrangers résidant dans la capitale française, dès les années 1920.**

Le premier né Tchèque et le second Belge étaient devenus Parisiens par un choix de cœur. Paris continuait alors d'inspirer les artistes de toute la planète, parce que, Ville Lumière, elle fascinait par sa diversité, ses avant-gardes et sa liberté. La galerie Orbis pictus a l'ambition de renouer avec cette tradition, si admirablement poursuivie par nos prédécesseurs Thessa et Jacques Herold au 7, rue de Thorigny. Durant les 25 ans de leur carrière dans le Marais, ils ont présenté une belle communauté d'artistes originaires des quatre coins du monde, dont Sima et Michaux. Cette exposition vise à leur rendre hommage.

Un catalogue de 120 pages a été spécialement édité pour l'occasion avec une préface d'Yves Peyré.

**orbis  
pictus**

Galerie

Paris

**Sitor Senghor** directeur

+33 6 11 62 01 63

sitor.senghor@orbispictus.art

**Nathalie Darzac** communication

+33 6 15 38 72 77

nathalie.darzac@orbispictus.art

www.orbispictus.art





© Henri Michaux  
 Sans titre, 1942  
 Encre de Chine et aquarelle sur papier, 31,5 x 24 cm  
 Sans titre, 1948  
 Crayon, encre de Chine et aquarelle sur papier, 49 x 32 cm



© Josef Šíma  
 Hendaye I, 1921  
 Crayon et aquarelle sur papier, 32,5 x 22,5 cm  
 Fille à la cigarette, 1925  
 Encre de Chine et aquarelle sur papier, 57 x 45 cm



# Biographie



© Marie Sechtlova, 1969

## Josef Šíma (1891–1971)

Šíma est né le 19 mars 1891 à Jaromer en Bohême orientale. Après des études de peinture à Prague, il arrive en France, son pays d'élection, en 1921 et demeure surtout à Paris, avec de brèves interruptions, jusqu'à sa mort en 1971.

Entre 1928 et 1932, membre du Grand Jeu, mouvement né dans l'ombre du surréalisme et rapidement dissident, il gagne rapidement la réputation de premier peintre du groupe, auteur d'œuvres oniriques et de paysages ou portraits énigmatiques ; il illustre les œuvres de ses amis Pierre Jean Jouve, Georges Ribemont-Dessaignes ou Roger Gilbert-Lecomte.

En 1939, écrasé par les événements qui ont provoqué la disparition de sa patrie, il cesse de peindre et s'installe dans le Midi pour ne revenir à Paris qu'en 1945 en tant qu'attaché culturel de la Tchécoslovaquie libérée.

En 1949, quelque temps après le coup d'État communiste à Prague, il s'éloigne de ce poste et reprend peu à peu la peinture, désormais plus profonde, souterraine, guettant des gouttes de lumière dans les abîmes de la terre. Il est à nouveau reconnu comme un grand peintre des lumières et des ombres, grâce notamment au libraire et galeriste Jean Hugues et à sa galerie parisienne Le Point cardinal.

En 1968, trois ans avant sa mort, sa première exposition rétrospective est inaugurée au Musée d'Art moderne de la Ville de Paris. Dans son pays natal, il est considéré comme un des plus grands peintres tchèques du xx<sup>e</sup> siècle, avec ses compatriotes parisiens Mucha, Kupka et Toyen.

orbis  
pictus

Galerie

Paris

**Sitor Senghor** directeur

+33 6 11 62 01 63

sitor.senghor@orbispictus.art

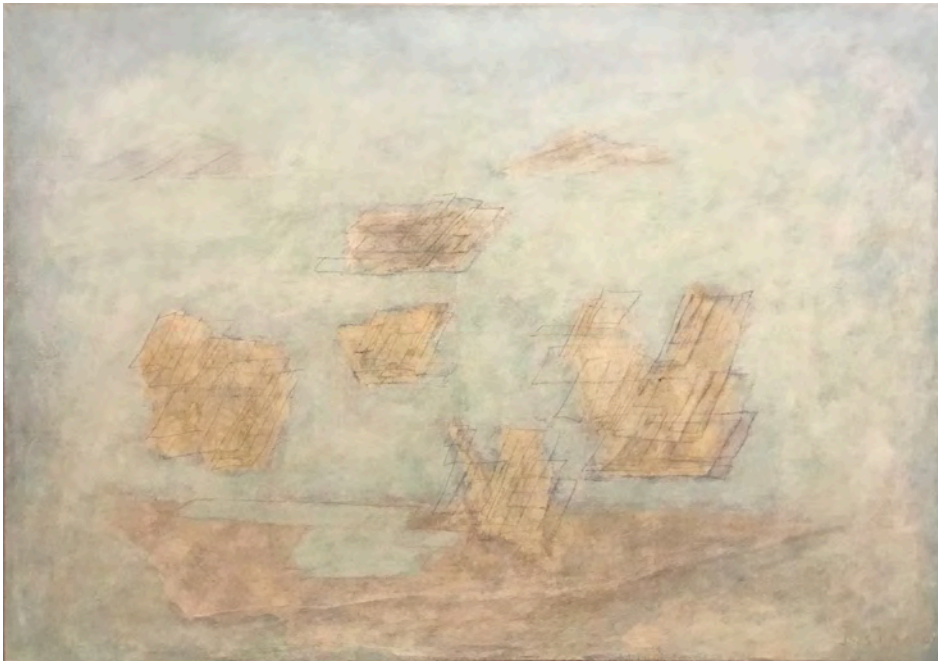
**Nathalie Darzac** communication

+33 6 15 38 72 77

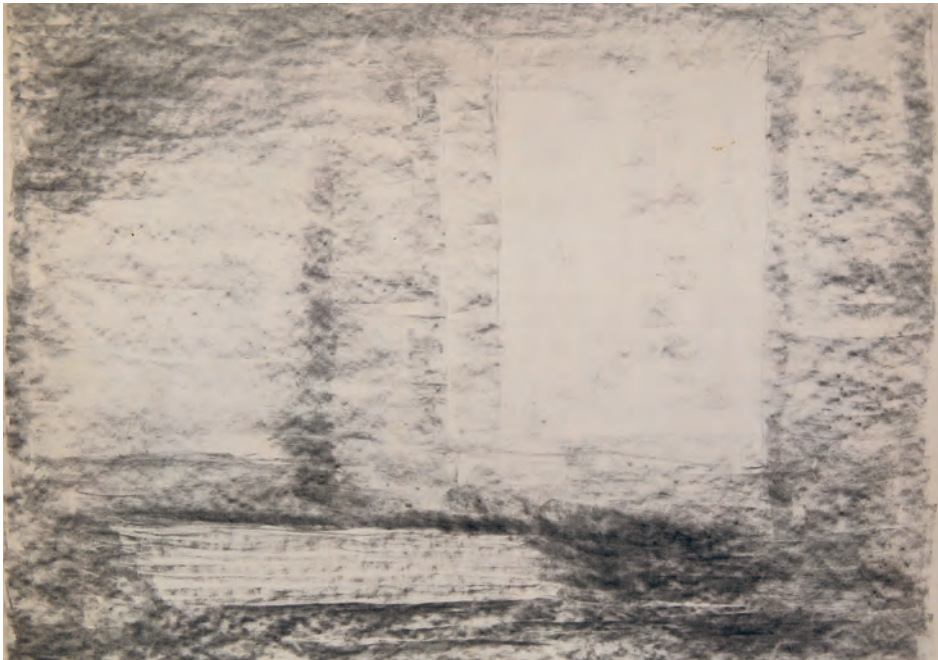
nathalie.darzac@orbispictus.art

www.orbispictus.art

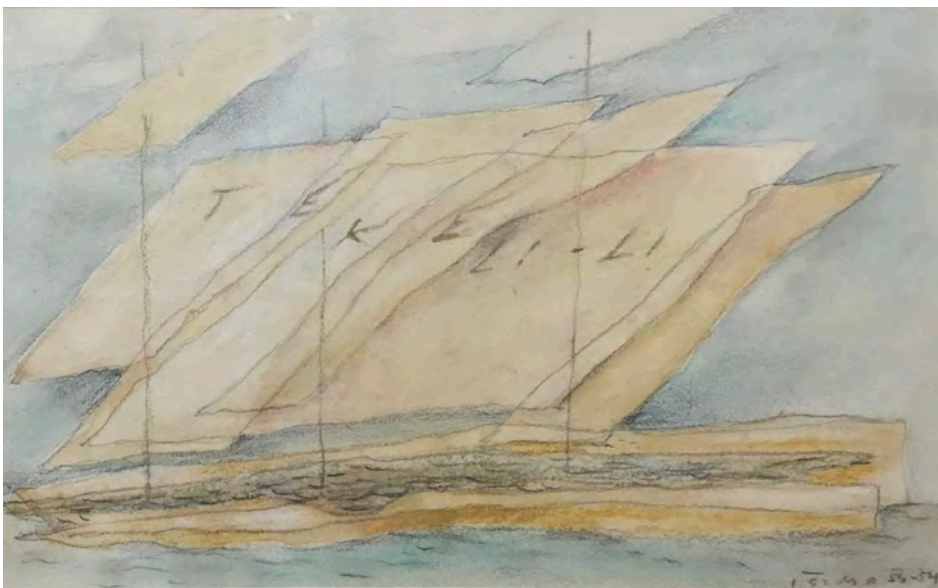




© Josef Šíma  
Iles, 1961  
Huile sur toile  
70 x 100 cm



© Josef Šíma  
Porte d'Orphée, 1957  
Fusain sur papier  
50 x 67 cm



© Josef Šíma  
Tekeli-li, 1953-1954  
D'après la lecture des Aventures d'Arthur  
Gordon Pym de E.A. Poe  
Crayon, pastels et aquarelle sur papier  
14,5 x 21 cm

# Biographie



© Gisèle Freund, 1972

## Henri Michaux (1899-1984)

Henri Michaux est né le 24 mai 1899 à Namur en Belgique. Il arrive à Paris, sa ville d'adoption, en 1924 et y reste jusqu'à la fin de sa vie en 1984, avec de longues interruptions pour des voyages lointains en Amérique du Sud ou en Chine. Par sa création artistique spontanée, il se distancie depuis ses débuts du groupe de Breton et reste solitaire, volontairement libre pendant toute sa carrière de poète et de peintre. Rapidement apprécié en tant que poète et essayiste, il a du mal à convaincre les milieux conservateurs que ses dessins et ses peintures sur papier ne sont pas de simples croquis d'un poète illustrant ses écrits, mais des prolongements logiques de ses recherches créatrices et même visionnaires, accélérées par la consommation d'hallucinogènes : mescaline, LSD ou haschich. En liant l'écriture et la peinture et en s'inspirant de loin de la calligraphie chinoise, il fait œuvre de pionnier dans l'histoire de l'art moderne européen. C'est seulement lors des années 1960, dans un contexte international, que Michaux est reconnu mondialement comme un grand inspirateur et un magicien de l'art visuel. Ses premières rétrospectives ont lieu à Amsterdam et Genève en 1964, suivies de celles du Palais de Tokyo à Paris en 1965 et du Guggenheim à New York. Une grande exposition lui est consacrée dès l'ouverture du Centre Pompidou en 1978.

orbis  
pictus

Galerie Paris

**Sitor Senghor** directeur

+33 6 11 62 01 63

sitor.senghor@orbispictus.art

**Nathalie Darzac** communication

+33 6 15 38 72 77

nathalie.darzac@orbispictus.art

www.orbispictus.art



© Henri Michaux  
Sans titre, 1984  
Acrylique sur carton  
33 x 41 cm



© Henri Michaux  
Sans titre, 1984  
Encre de Chine et acrylique sur carton  
et contre-plaqué  
22 x 33 cm



© Henri Michaux  
Peinture, 1977  
Huile sur carton entoilé  
49 x 31 cm